

Combinarea prodfactorilor

Factorii de producție

Producția

Combinarea prodfactorilor

Factorii de producție:

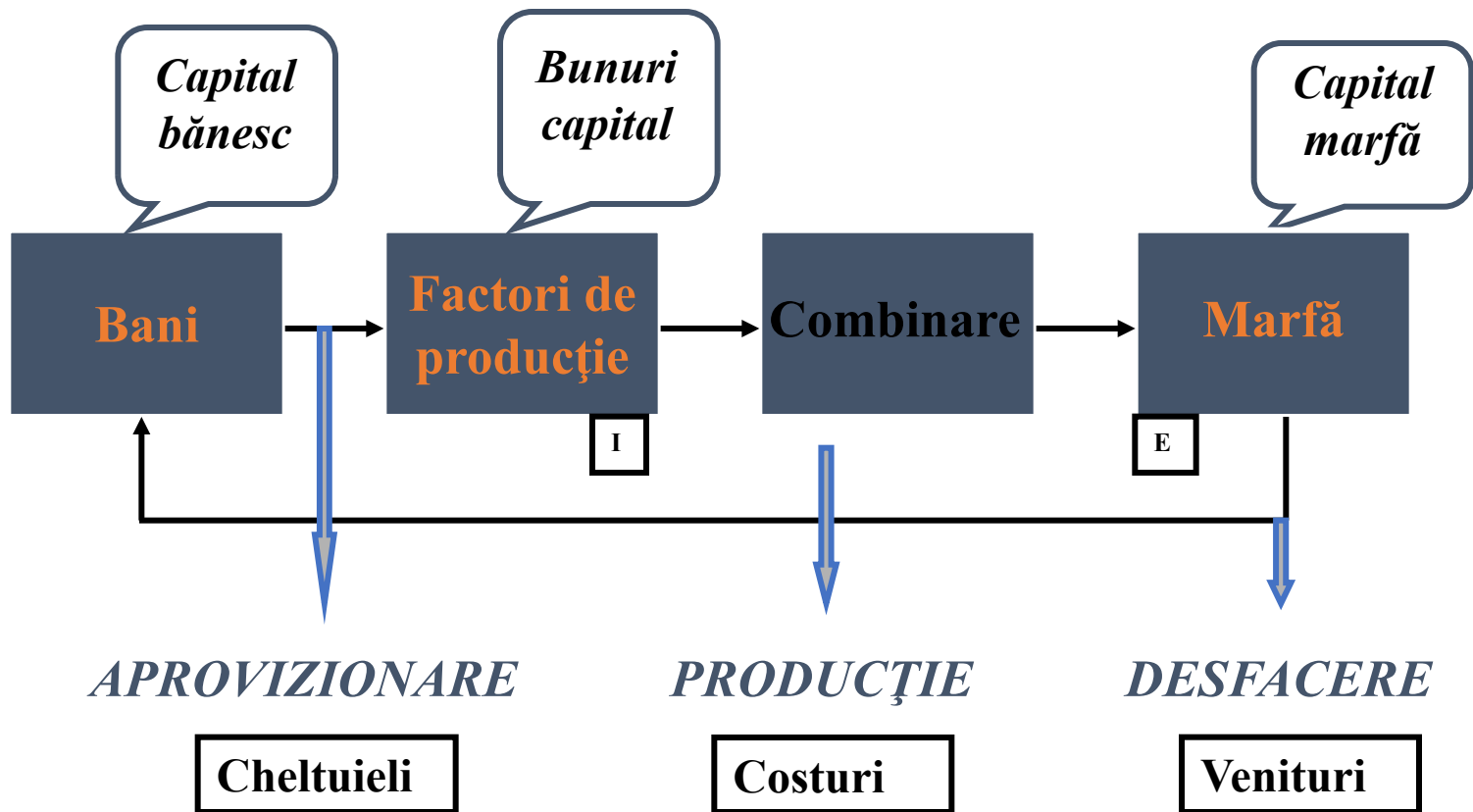
- resurse economice atrase și folosite în activitatea economică.
- corespunzător fiecărei categorii de resurse, factorii de producție se grupează astfel:
 - natură,
 - forță de muncă,
 - capital și
 - informații.

Capital:

- bunuri destinate și folosite în activitatea de producție în vederea obținerii altor bunuri economice.
- Bunuri indirecte
- Bunuri pentru producție
 - capital bănesc
 - capital tehnic (în funcțiune)
 - capital social

Circuitul și rotația capitalului:

$$\bullet B \rightarrow M \rightarrow B', \quad B' = B + \Delta b$$



Circuitul capitalului:

- parcurgerea de către capitalul în funcțiune a unui ciclu de producție, adică trecerea succesivă prin cele trei stadii ale procesului de producție (aprovizionare, producție propriu-zisă, desfacere), pe parcursul căroră îmbracă 3 forme funcționale: bani, bunuri, marfă

Rotația capitalului:

- reluarea continuă a circuitului capitalului

Viteza de rotație a capitalului:

- ▶ numărul mediu de rotații pe care o unitate de capital o parcurge într-o perioadă de timp, de regulă un an.

Combinarea factorilor de producție:

Realizarea oricărui bun presupune folosirea anumitor factori de producție, în anumite cantități și de o calitate adecvată

- *operațiune tehnico-economică de punere în contact a 2 sau mai mulți factori de producție pentru obținerea de bunuri economice*
- aspecte cantitative
- aspecte structural-calitative

Combinarea factorilor de producție:

Posibilă datorită proprietăților prodfactorilor:

- adaptabilitatea
- complementaritatea
- substituibilitatea
- divizibilitatea perfectă

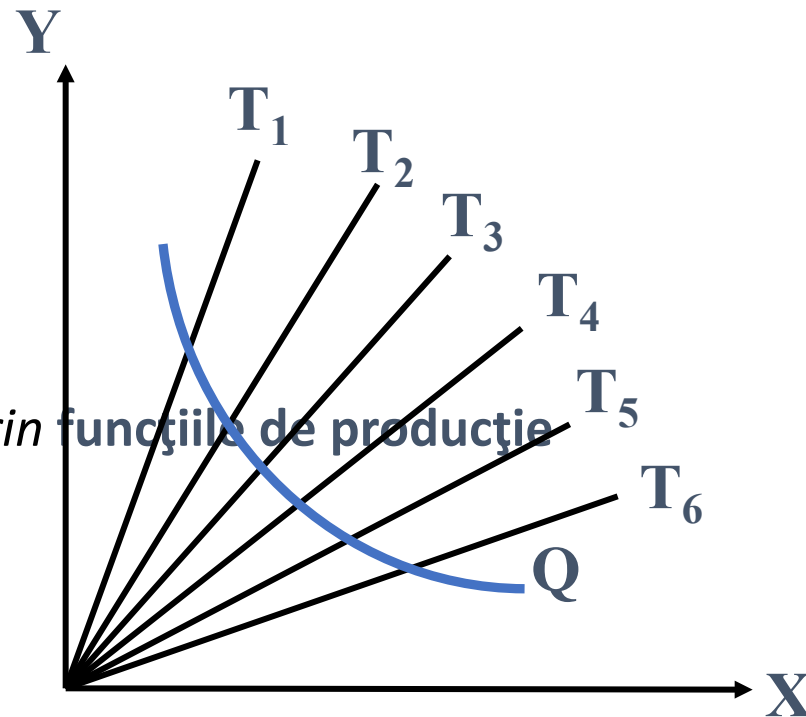
Expresia a 2 laturi proprii producției:

- combinarea tehnică
- combinarea economică

Combinarea tehnică:

- *are în vedere posibilitățile tehnice și tehnologice de fabricare a unui anumit bun*

- *reflectată prin funcțiile de producție*



Funcțiile de producție:

- relație dintre intrările și ieșirile din procesul de producție, între tipul și cantitatea de factori folosită și volumul maxim de producție ce se poate obține după o anumite tehnologie (combinare).

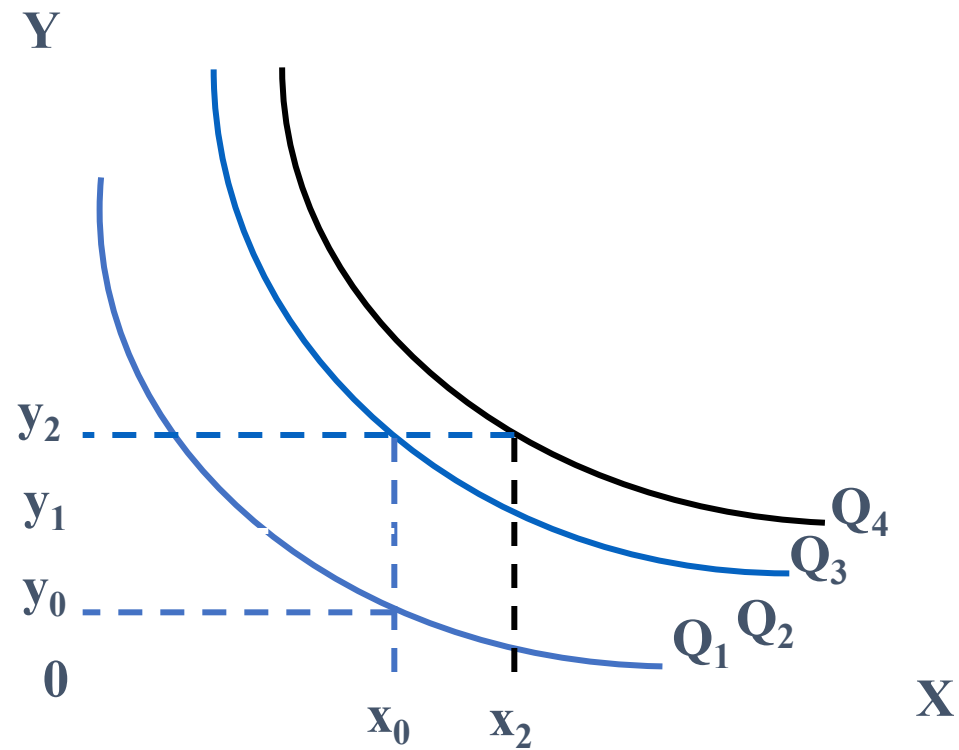
$$Q = f(Fp_i)$$

$$Q = f(L, K, N, \dots)$$

Combinarea tehnică: curba de indiferență a producătorului

- ansamblul (locul) combinațiilor dintre diferite cantități din doi factori de producție care asigură același nivel al producției
- fiecărui nivel posibil al producției îi corespunde o asemenea curbă

Combinarea tehnică: curbe de indiferență ale producătorului



Combinarea tehnică: relațiile (funcțiile) de indiferență ale producătorului

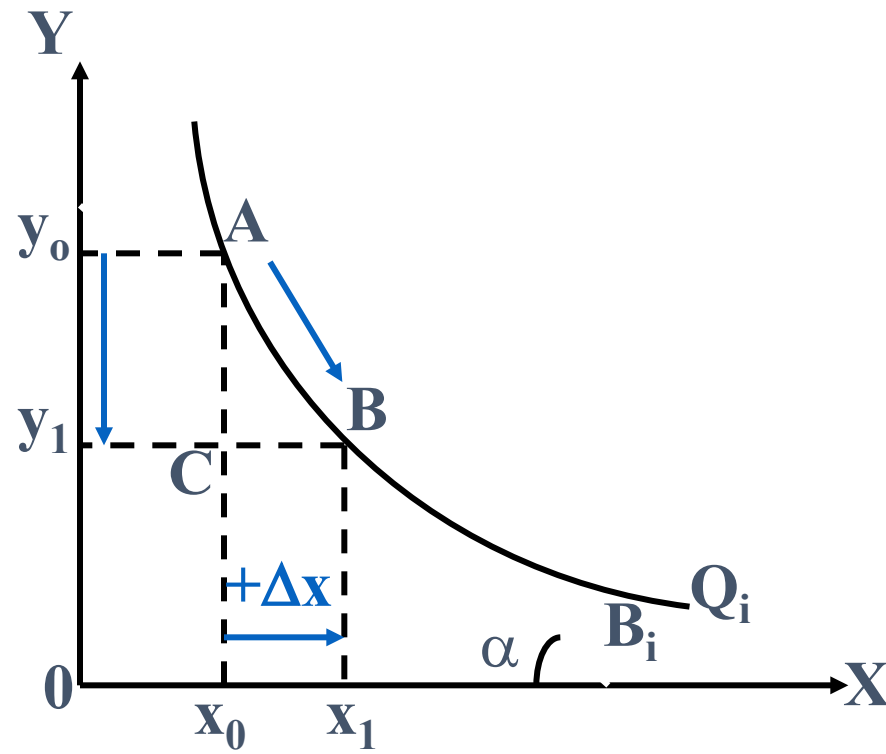
- combinațiile posibile din diferite cantități de factori de producție corespunzătoare fiecărui nivel posibil al producției
- pentru doi factori de producție este vorba de o familie de curbe de indiferență (isoproduct, isocuante)

$$Q_i = f(X, Y)$$

Combinarea tehnică: rata marginală de substituție între factori

- cantitatea suplimentară dintr-un anumit factor de producție care trebuie folosită (consumată) pentru a compensa reducerea cu o unitate a cantității consumate dintr-un alt factor, astfel încât cantitatea produsă să rămână aceeași.
- această cantitate este determinată de raportul dintre randamentele/productivitatea marginală a celor doi prodfactori.

Combinarea tehnică: rata marginală de substituție între factori



Combinarea tehnică:
rata marginală de substituție între factori

$$R_{ms} = \left| \frac{\Delta x}{\Delta y} \right| = \frac{Wmg[y]}{Wmg[x]}$$

$$R_{ms} = \frac{x_1 - x_0}{y_1 - y_0} = \left| \frac{\Delta x}{\Delta y} \right| = \frac{CB}{AC} = \text{ctg}[180 - \alpha] = -m_B = \frac{Wmg[y]}{Wmg[x]}$$

Combinarea economică: restricția (constrângerea) de buget a firmei

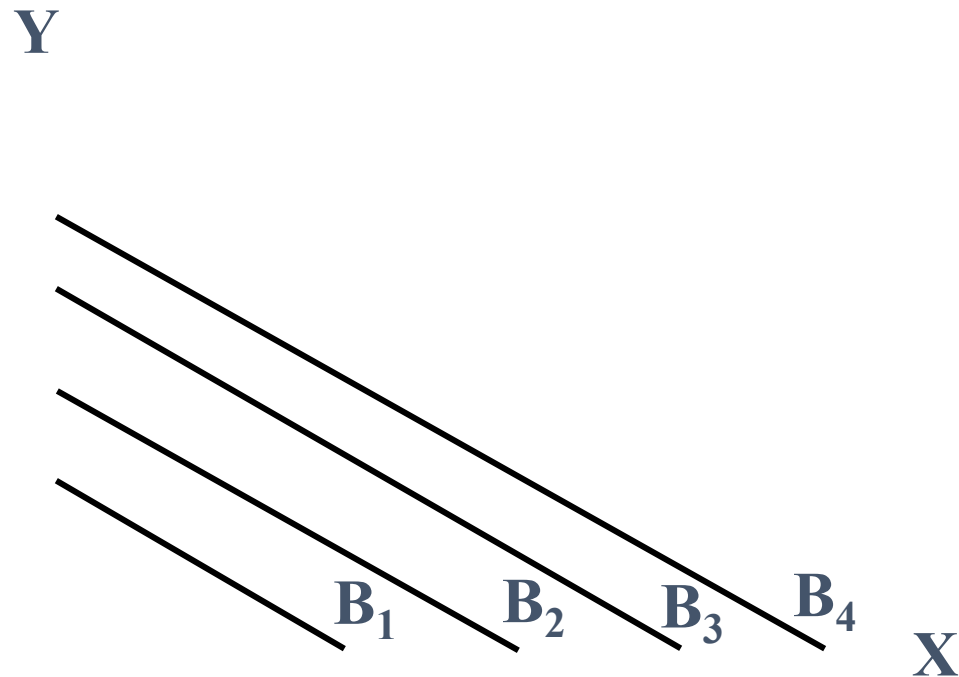
- mulțimea tuturor posibilităților de cumpărare a diferite cantități de factori de producție necesari în limita bugetului (capitalului) disponibil al firmei.

Constrângerea bugetară în cazul particular a doi prodfactori se exprimă sub forma dreptei bugetului. _____

Combinarea economică: dreapta bugetului firmei (isocost)

- totalitatea combinațiilor dintre cantitățile maxime din doi factori de producție care pot fi achiziționate în limita bugetului (capitalului) de care dispune consumatorul la un moment dat.
- fiecărui nivel posibil al bugetului îi va corespunde o asemenea dreaptă. _____

Combinarea economică: dreapta bugetului firmei (isocost)

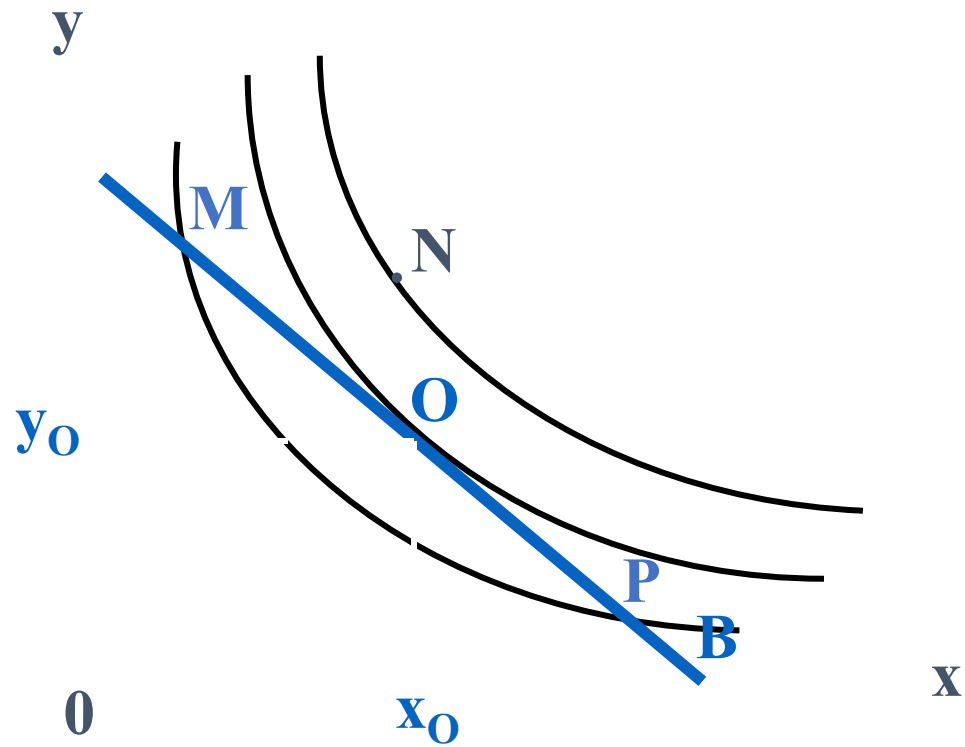


Combinarea tehnico-economică

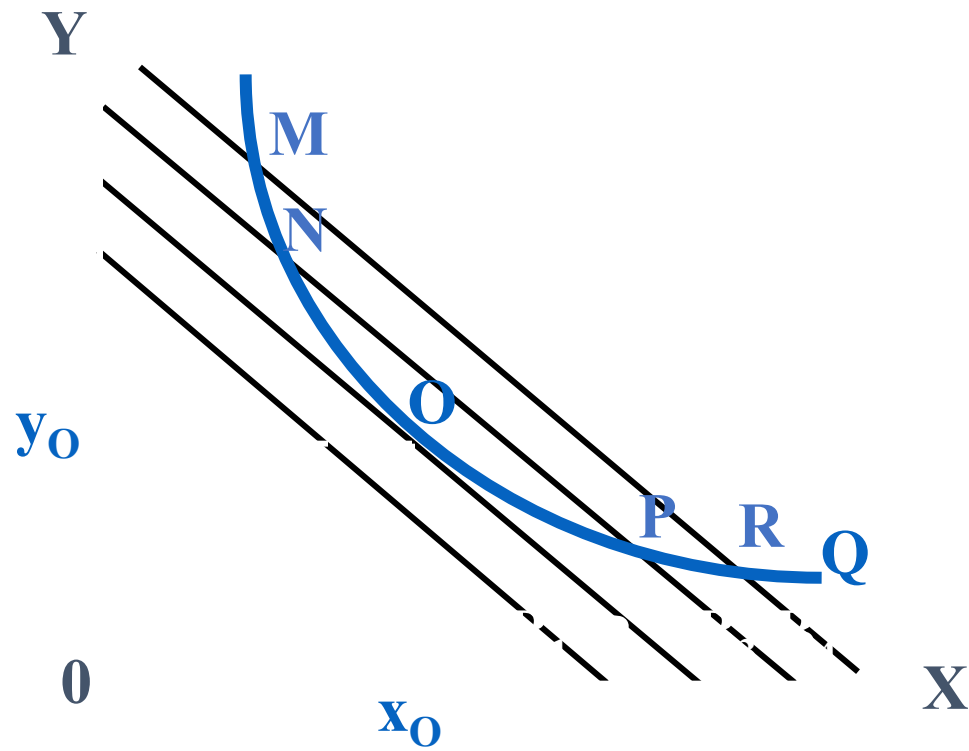
- decizia (optimul) producătorului

- dat fiind un anumit nivel al capitalului firmei (bugetulul), care este producția maximă ce poate fi realizată
- dorind obținerea unui anumit volum de producție, care este cel mai redus cost la care poate fi realizat—————

Decizia (optimum) producătorului:
 $B = ct. \rightarrow Q_{max} = ?$



Decizia (optimul) producătorului:
 $Q = \text{ct.} \rightarrow CT_{\min} = ?$



Eficiența folosirii factorilor în producție (randamente / productivitate):

- productivitate:
 - globală
 - factorială
- productivitate:
 - medie
 - marginală
- coeficientul factorial:
 - mediu
 - marginal
- elasticitatea factorială

Randamente factoriale:

- randament crescător:
 $e_{Fp[i]} > 1$
- randament constant:
 $e_{Fp[i]} \approx 1$
- randament descrescător:
 $e_{Fp[i]} < 1$

$$0 < e_{Fp[i]} < 1$$

$$e_{Fp[i]} = \frac{\Delta Q [\%]}{\Delta q_{Fp[i]} [\%]} = \frac{W_{mg}}{W_0}$$

